

FICHA TÉCNICA: PINZA UNIÓN TUBO D.25

CÓDIGO: 8500265

DESCRIPCIÓN: PINZA UNION TUBO D.25 A PANEL

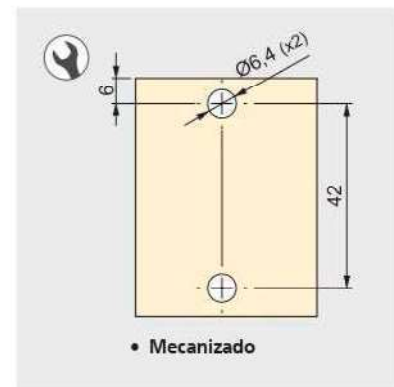
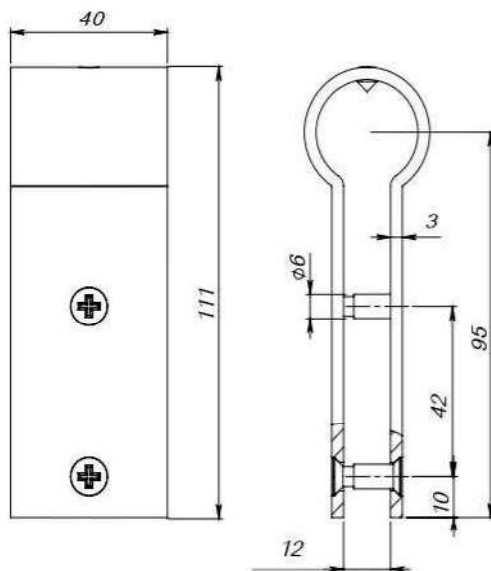
MATERIAL: ACERO INOXIDABLE AISI 304

ACABADO: SATINADO

EMBALAJE: CAJAS DE 10 UNIDADES



DATOS TÉCNICOS



COMPOSICIÓN:

ELEMENTO	CANTIDAD (%)
Carbono	0,049±0,006
Azufre	<0,006
Silicio	0,41±0,04
Manganeso	1,26±0,08
Fósforo	0,029±0,007
Níquel	8,0±0,2
Cromo	18,2±0,3
Molibdeno	<0,24

Resultados en AIDIMME por Espectrofotometría de emisión por chispa según PE-AQ 108

MANTENIMIENTO:

No utilizar detergentes con contenido en cloro, tales como lejía, sulfaman, etc.

FICHA TÉCNICA: SOPORTE TUBO D25 A PARED

CÓDIGO: 8500165

DESCRIPCIÓN: SOPORTE TUBO D25 A PARED

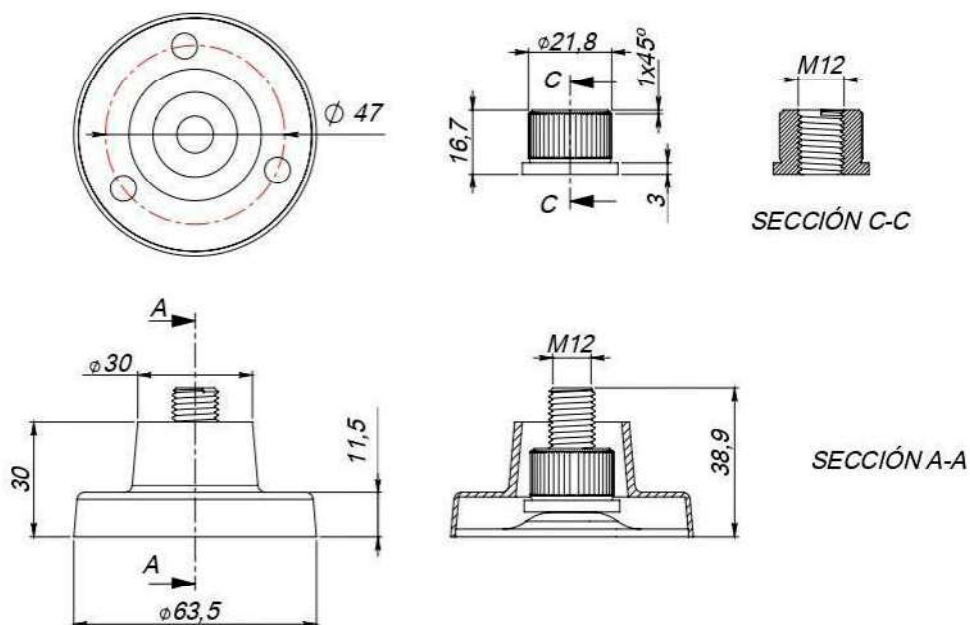
MATERIAL: ACERO INOXIDABLE AISI 304

ACABADO: SATINADO

EMBALAJE: CAJAS DE 10 UNIDADES



DATOS TÉCNICOS



COMPOSICIÓN:

ELEMENTO	CANTIDAD (%)
Carbono	0,045±0,006
Azufre	<0,006
Silicio	0,45±0,04
Manganeso	1,12±0,07
Fósforo	0,028±0,006
Níquel	8,0±0,2
Cromo	18,4±0,3
Molibdeno	<0,24

Resultados en AIDIMME por Espectrofotometría de emisión por chispa según PE-AQ 108

MANTENIMIENTO:

No utilizar detergentes con contenido en cloro, tales como lejía, sulfaman, etc.

FICHA TÉCNICA: BISAGRA CABINA 95x52x2

CÓDIGO: 8500665

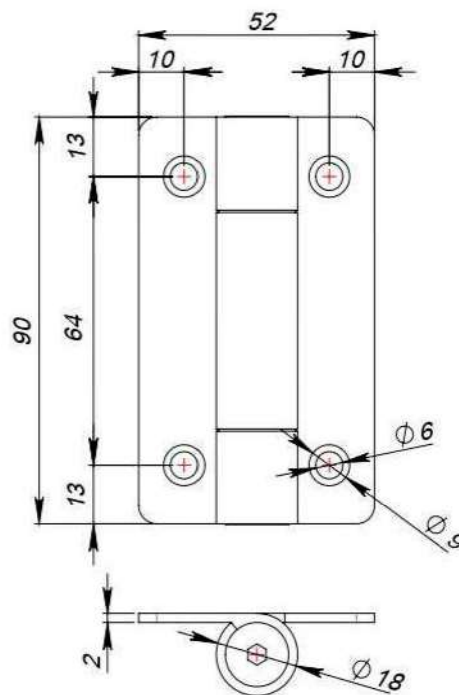
DESCRIPCIÓN: BISAGRA CABINA 90x52x2 SIN MUELLE

MATERIAL: ACERO INOXIDABLE AISI 304

ACABADO: SATINADO

EMBALAJE: CAJAS DE 10 UNIDADES

DATOS TÉCNICOS



COMPOSICIÓN:

ELEMENTO	CANTIDAD (%)
Carbono	0,042±0,005
Azufre	<0,006
Silicio	0,38±0,03
Manganeso	1,13±0,07
Fósforo	0,025±0,006
Níquel	7,9±0,2
Cromo	18,3±0,3
Molibdeno	<0,24

Resultados en AIDIMME por Espectrofotometría de emisión por chispa según PE-AQ 108

MANTENIMIENTO:

No utilizar detergentes con contenido en cloro, tales como lejía, sulfaman, etc.

FICHA TÉCNICA: CONDENA PLANA

CODE 8500865

DESCRIPCIÓN: CONDENA PLANA CON INDICADOR

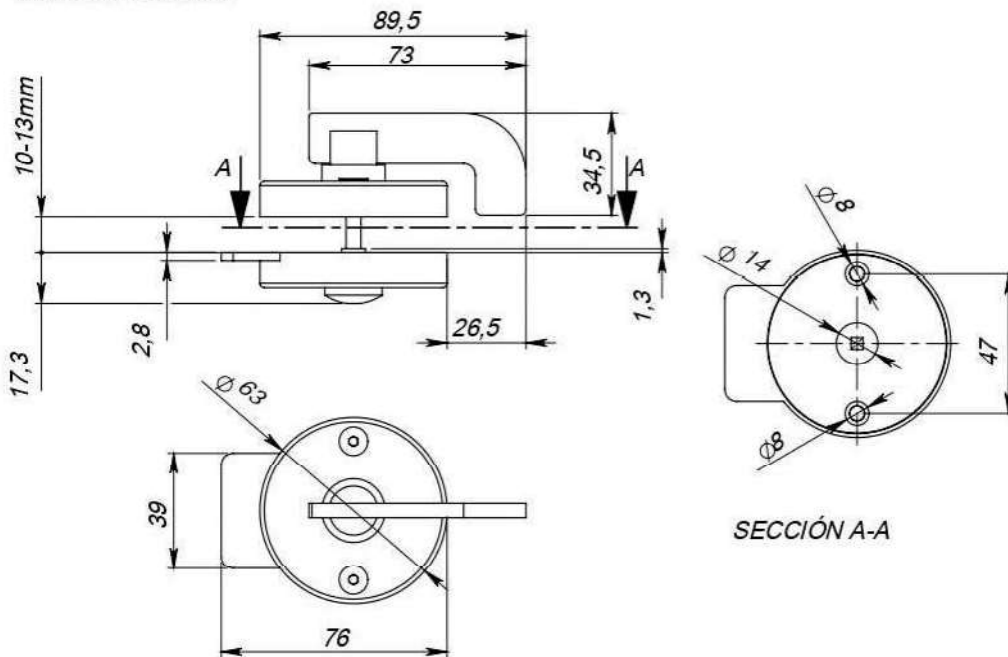
MATERIAL: ACERO INOXIDABLE AISI 304

ACABADO: SATINADO

EMBALAJE: CAJAS DE 1 UNIDAD



DATOS TÉCNICOS



COMPOSICIÓN:

ELEMENTO	CANTIDAD (%)
Carbono	0,048±0,006
Azufre	<0,006
Silicio	0,45±0,04
Manganeso	1,12±0,07
Fósforo	0,029±0,006
Níquel	8,0±0,2
Cromo	18,4±0,3
Molibdeno	<0,24

Resultados en AIDIMME por Espectrofotometría de emisión por chispa según PE-AQ 108

MANTENIMIENTO:

No utilizar detergentes con contenido en cloro, tales como lejía, sulfuman, etc.

FICHA TÉCNICA: JUEGO DE POMOS D.25

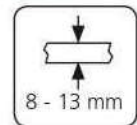
CÓDIGO: 8500765

DESCRIPCIÓN: JUEGO DE POMOS D.25

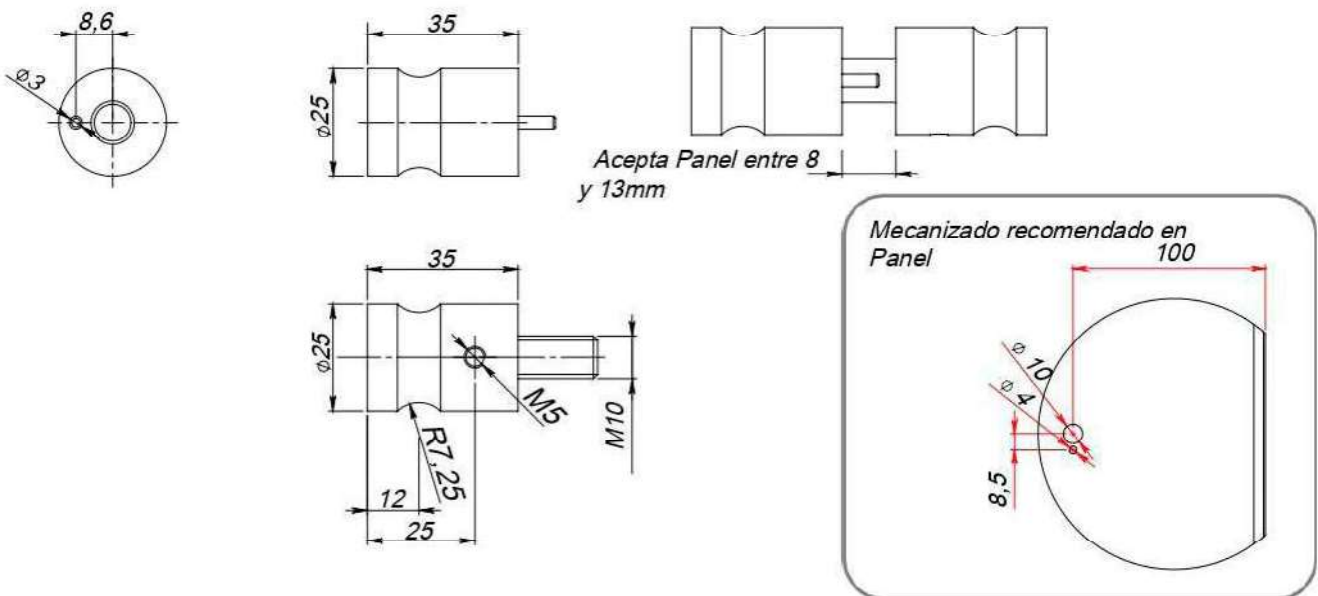
MATERIAL: ACERO INOXIDABLE AISI 304

ACABADO: SATINADO

EMBALAJE: CAJAS DE 10 UNIDADES



DATOS TÉCNICOS



COMPOSICIÓN:

ELEMENTO	CANTIDAD (%)
Carbono	0,10±0,01
Azufre	0,028±0,007
Silicio	0,46±0,04
Manganeso	0,79±0,05
Fósforo	0,031±0,007
Níquel	8,2±0,2
Cromo	17±0,3
Molibdeno	0,35±0,03

Resultados en AIDIMME por Espectrofotometría de emisión por chispa según PE-AQ 108

MANTENIMIENTO:

No utilizar detergentes con contenido en cloro, tales como lejía, sulfaman, etc.

FICHA TÉCNICA: PATA REGULABLE 100/180

CÓDIGO: 8500065

DESCRIPCIÓN: PATA REGULABLE 100/180

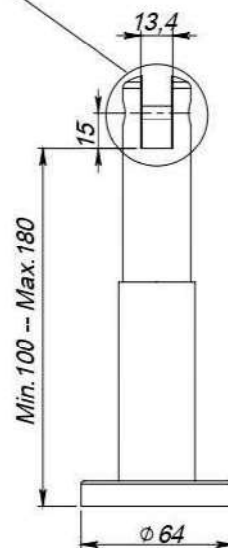
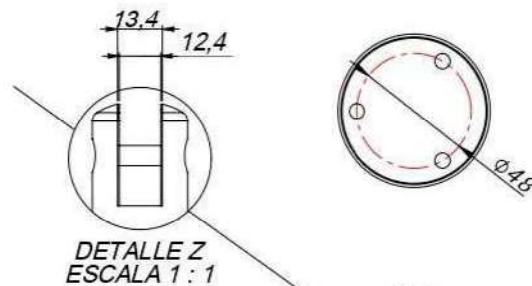
MATERIAL: ACERO INOXIDABLE AISI 304

ACABADO: SATINADO

EMBALAJE: CAJAS DE 4 UNIDADES

DATOS TÉCNICOS

2 Suplementos de plástico transparente para permitir panel de 12,5mm



COMPOSICIÓN:

ELEMENTO	CANTIDAD (%)
Carbono	0,052±0,006
Azufre	<0,006
Silicio	0,40±0,03
Manganeso	1,21±0,08
Fósforo	0,030±0,007
Níquel	8,0±0,2
Cromo	18,3±0,3
Molibdeno	<0,24

Resultados en AIDIMME por Espectrofotometría de emisión por chispa según PE-AQ 108

MANTENIMIENTO:

No utilizar detergentes con contenido en cloro, tales como lejía, sulfaman, etc.

FICHA TÉCNICA: NUDO CONEXIÓN TUBO

CÓDIGO: 8500465

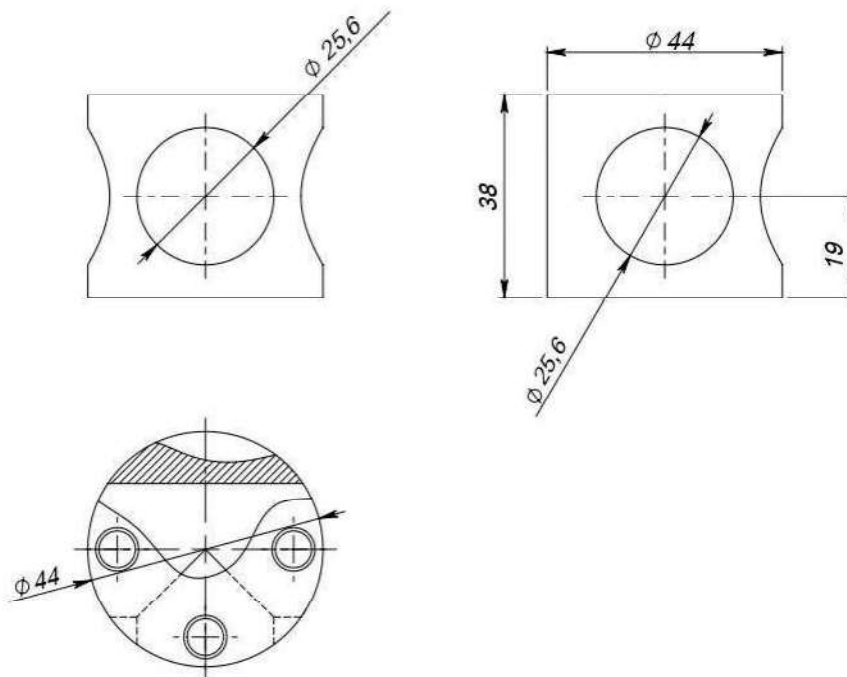
DESCRIPCIÓN: NUDO CONEXIÓN TUBO D.25 3-180º

MATERIAL: ACERO INOXIDABLE AISI 304

ACABADO: SATINADO

EMBALAJE: CAJAS DE 6 UNIDADES

DATOS TÉCNICOS



COMPOSICIÓN:

ELEMENTO	CANTIDAD (%)
Carbono	0,13±0,01
Azufre	0,007±0,002
Silicio	0,64±0,05
Manganeso	0,85±0,06
Fósforo	0,034±0,007
Níquel	7,9±0,2
Cromo	17,6±0,2
Molibdeno	<0,24

Resultados en AIDIMME por Espectrofotometría de emisión por chispa según PE-AQ 108

MANTENIMIENTO:

No utilizar detergentes con contenido en cloro, tales como lejía, sulfaman, etc.

FICHA TÉCNICA: NUDO CONEXIÓN TUBO

CÓDIGO: 8500365

DESCRIPCIÓN: NUDO CONEXIÓN TUBO D.25 2-90°

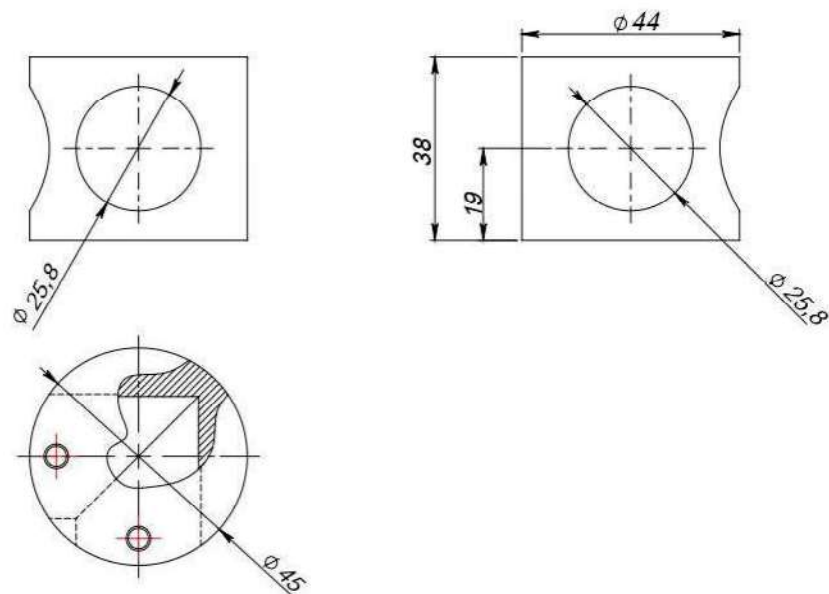
MATERIAL: ACERO INOXIDABLE AISI 304

ACABADO: SATINADO

EMBALAJE: CAJAS DE 6 UNIDADES



DATOS TÉCNICOS



COMPOSICIÓN:

ELEMENTO	CANTIDAD (%)
Carbono	0,049±0,006
Azufre	<0,006
Silicio	0,41±0,04
Manganeso	1,26±0,08
Fósforo	0,029±0,007
Níquel	8,0±0,2
Cromo	18,2±0,3
Molibdeno	<0,24

Resultados en AIDIMME por Espectrofotometría de emisión por chispa según PE-AQ 108

MANTENIMIENTO:

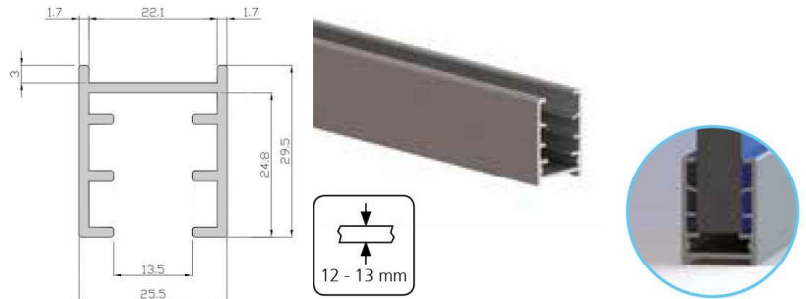
No utilizar detergentes con contenido en cloro, tales como lejía, sulfaman, etc.

FICHA TÉCNICA: PERFILES

DESCRIPCIÓN: PERFIL U

MATERIAL: ALUMINIO ANODIZADO

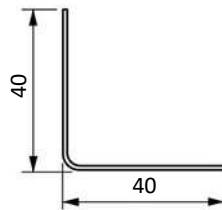
ACABADO: ANODIZADO



DESCRIPCIÓN: PERFIL L 40 X 40

MATERIAL: ALUMINIO ANODIZADO

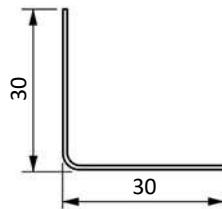
ACABADO: ANODIZADO



DESCRIPCIÓN: PERFIL L 30 X 30

MATERIAL: ALUMINIO ANODIZADO

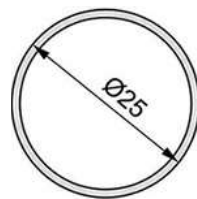
ACABADO: ANODIZADO



DESCRIPCIÓN: TUBO $\varnothing 25$

MATERIAL: ACERO INOXIDABLE AISI 304

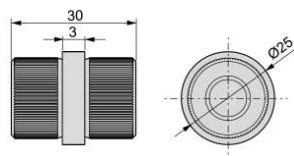
ACABADO: SATINADO



DESCRIPCIÓN: UNIÓN TUBO

MATERIAL: ACERO INOXIDABLE AISI 304


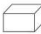
ACABADO: SATINADO

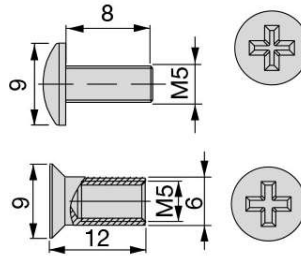


FICHA TÉCNICA: TORNILLOS

DESCRIPCIÓN: TORNILLOS BISAGRAS

MATERIAL: ACERO INOX

Cod.		
83031	65	500



DESCRIPCIÓN: TORNILLOS RESTO

MATERIAL: ACERO INOX

Ø	D	L	Cod.		
4,2	8,2	9,5	83009	65	1.000

